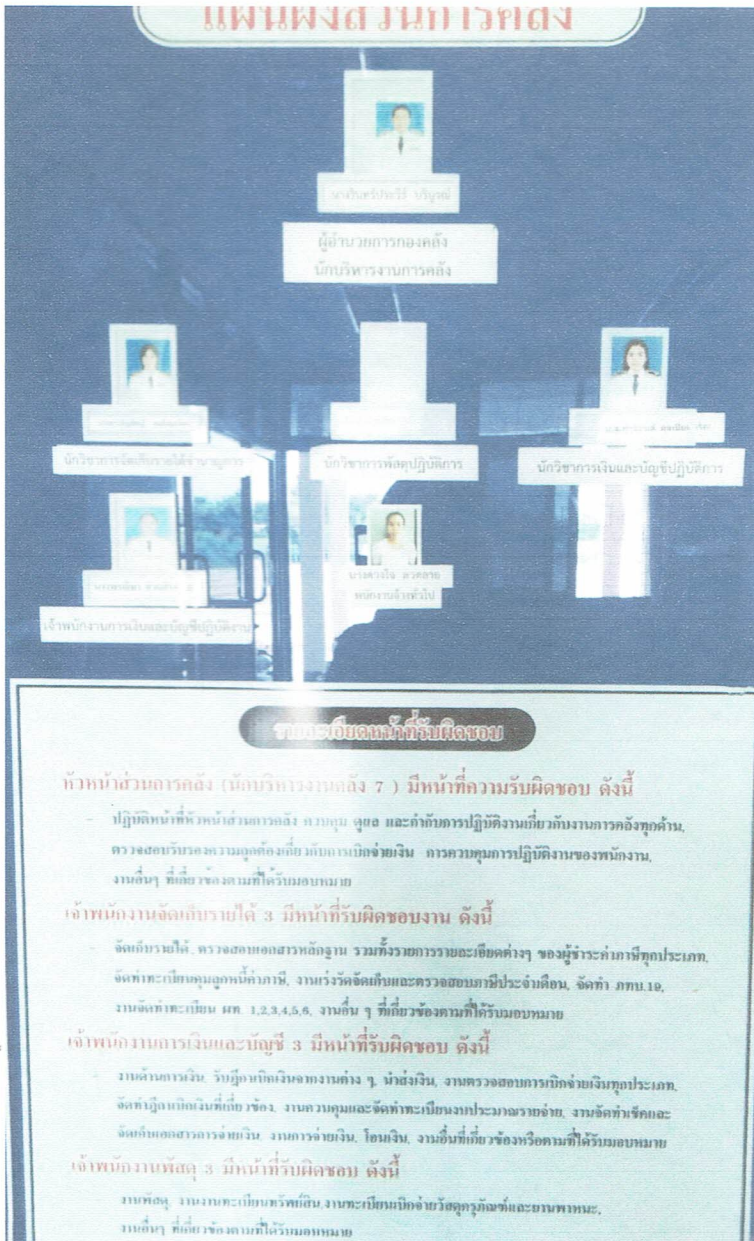


โครงสร้างการแบ่งส่วนราชการ

กองคลัง



แผนผังการปฏิบัติราชการ

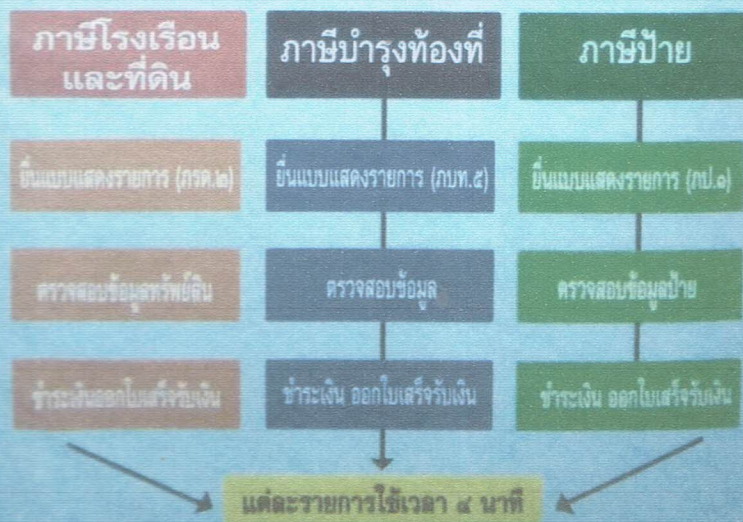
กองคลัง

ขั้นตอนและระยะเวลาให้บริการของส่วนการคลัง

ลำดับที่	งานให้บริการ	ระยะเวลาการให้บริการ	
		เดิม	ปรับปรุง
1.	ชำระภาษีบำรุงท้องที่	4 นาที	4 นาที
2.	ชำระภาษีโรงเรือนและที่ดิน	4 นาที	4 นาที
3.	ชำระภาษีป้าย	4 นาที	4 นาที
4.	ชำระอากร/ค่าธรรมเนียม	4 นาที	4 นาที
5.	ชำระค่าไฟฟ้า	4 นาที	4 นาที
6.	การจดทะเบียนพาณิชย์	20 นาที	20 นาที

แผนผังขั้นตอนการปฏิบัติราชการ กองคลัง

แผนผังขั้นตอนชำระภาษี



โครงสร้างการแบ่งส่วนราชการ และระยะเวลาในการให้บริการ

กองช่าง

แผนผังส่วนโยธา

รายละเอียดของส่วนโยธา

1. งานก่อสร้าง

2. งานออกแบบและควบคุมอาคาร

3. งานผังเมือง

4. งานรักษาความปลอดภัย

5. งานประสานสาธารณูปโภค

ร.ด.	ส่วนราชการ	ระยะเวลาให้บริการ	
		คืน	รับใหม่
1	กองช่างโยธา	4 วันทำการ	4 วันทำการ
2	กองช่างโยธา	4 วันทำการ	4 วันทำการ
3	กองช่างโยธา	4 วันทำการ	3 วันทำการ
4	กองช่างโยธา	2 วันทำการ	2 วันทำการ
5	กองช่างโยธา	4 วันทำการ	3 วันทำการ
6	กองช่างโยธา	2 วันทำการ	2 วันทำการ

กองช่าง
หน้าที่และความรับผิดชอบ

1. งานก่อสร้าง
2. งานออกแบบและควบคุมอาคาร
 - งานออกแบบก่อสร้างอาคาร ใช้อาคาร สัดแปลง
 - งานควบคุมอาคาร และที่ดิน
3. งานผังเมือง
4. งานรักษาความปลอดภัย
5. งานประสานสาธารณูปโภค
 - งานประสานงานสาธารณูปโภค
 - งานควบคุมอาคาร ควบคุมงานช่าง

กองช่าง
งานในหน้าที่รับผิดชอบ

1. งานก่อสร้าง
2. งานออกแบบและควบคุมอาคาร
3. งานผังเมือง
4. งานประสานสาธารณูปโภค

แผนผังการปฏิบัติราชการ

กองช่าง

แผนภูมิขั้นตอน การขออนุญาตขุดดิน และ ถมดิน

1. ผู้ขออนุญาตยื่นคำขออนุญาต ขุดดิน และถมดิน (เจ้าหน้าที่ตรวจสอบเอกสารเบื้องต้น)
2. นายช่างตรวจสอบโฉนดที่ดิน/ผังเมือง/สภาพสาธารณะ และพิจารณาตรวจแบบและเสนอตามขั้นตอน
3. เจ้าพนักงานท้องถิ่นพิจารณา เพื่อออกใบอนุญาต
4. ผู้ขออนุญาตชำระค่าธรรมเนียม พร้อมรับใบอนุญาต

เอกสารประกอบการพิจารณา

1. สำเนาบัตรประจำตัวประชาชนและสำเนาทะเบียนบ้าน	จำนวน 1 ชุด
2. สำเนาโฉนดที่ดิน (กรณีผู้ขอไม่ใช่เจ้าของที่ดิน ต้องมีหนังสือยินยอมของเจ้าของที่ดิน)	จำนวน 1 ชุด
3. แบบแปลน แผนผัง รายละเอียดขุดดินและถมดิน	จำนวน 3 ชุด
4. สำเนาใบอนุญาตผู้ประกอบการวิชาชีพวิศวกรรม ก.ว. (ถ้ามี)	จำนวน 1 ชุด
5. เอกสารอื่นๆ (ถ้ามี)	

ค่าธรรมเนียม	
1. ใบแจ้งค่าธรรมเนียมขุดดิน ถมดิน	ฉบับละ 500 บ.
2. ค่าธรรมเนียมการอนุญาต	ฉบับละ 20 บ.

ระยะเวลาการพิจารณาออกใบอนุญาต 5 วัน/ราย

แผนภูมิขั้นตอน การขออนุญาตก่อสร้างอาคาร รื้อถอนอาคาร คัดแปลงอาคาร

1. ผู้ขออนุญาตยื่นคำขออนุญาต (แบบ ข.1) พร้อมเอกสาร (เจ้าหน้าที่ตรวจสอบเอกสารเบื้องต้น)
2. นายช่างตรวจสอบโฉนดที่ดิน/ผังเมือง/สภาพสาธารณะ และพิจารณาตรวจแบบและเสนอตามขั้นตอน
3. เจ้าพนักงานท้องถิ่นพิจารณา เพื่อออกใบอนุญาต
4. ผู้ขออนุญาตชำระค่าธรรมเนียม พร้อมรับใบอนุญาต

ค่าธรรมเนียม	
1. ใบอนุญาตก่อสร้าง	ฉบับละ 25 บ.
2. ใบอนุญาตรื้อถอน	ฉบับละ 10 บ.
3. ใบอนุญาตโอน	ฉบับละ 10 บ.
4. ใบอนุญาตตัดแยก	ฉบับละ 10 บ.
5. ใบอนุญาตโอนภายใน	ฉบับละ 20 บ.
6. ใบโอน	ฉบับละ 10 บ.

ค่าธรรมเนียมตรวจแบบ	
1. ตรวจคู่มือใน 2 ชั้น ส.ม.ค.	0.50 บ.
2. ตรวจคู่มือใน 7 ชั้นขึ้นไป 3 ชั้น ส.ม.ค.	2 บ.
3. ตรวจคู่มือ	1 ชั้น ส.ม.ค.
4. 1 ชั้น ส.ม.ค.	4 บ.
5. ตรวจประเมินภัยพิบัติ	1 บ.

เอกสารประกอบการพิจารณา

1. สำเนาบัตรประจำตัวประชาชนและสำเนาทะเบียนบ้าน	จำนวน 2 ชุด
2. สำเนาโฉนดที่ดิน (กรณีผู้ขอไม่ใช่เจ้าของที่ดิน ต้องมีหนังสือยินยอมของเจ้าของที่ดิน)	จำนวน 2 ชุด
3. แบบแปลนก่อสร้าง	จำนวน 5 ชุด
4. หนังสือยินยอมก่อสร้างชิดเขต (กรณีก่อสร้างชิดเขตผู้อื่น น้อยกว่า 0.50 ม.)	จำนวน 1 ชุด
5. รายการคำนวณโครงสร้าง (ถ้ามี)	จำนวน 1 ชุด
6. สำเนาใบอนุญาตผู้ประกอบการวิชาชีพวิศวกรรม ก.ว. (ถ้ามี)	จำนวน 1 ชุด
7. สำเนาใบอนุญาตผู้ประกอบการวิชาชีพสถาปนิก ส.ว. (ถ้ามี)	จำนวน 1 ชุด
8. เอกสารอื่นๆ (ถ้ามี)	

ระยะเวลาการพิจารณาออกใบอนุญาต 7-10 วัน/ราย

โครงสร้างการแบ่งส่วนราชการ

กองสาธารณสุข และสิ่งแวดล้อม

